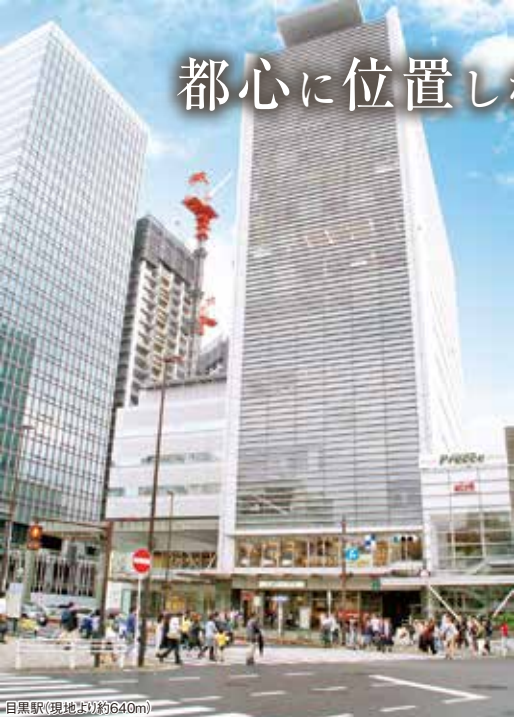


都心に位置しながら緑や文教施設にも恵まれた、暮らしに寄り添う街。



目黒駅(現地より約640m)

建築条件付宅地分譲

目黒

土地価格

6,380 万円より



販売現地

南側道路面

JR山手線・東急目黒線

「目黒」駅徒歩8分

JR山手線・東京メトロ日比谷線

「恵比寿」駅徒歩11分



恵比寿ガーデンプレイス(現地より約710m)



恵比寿駅(現地より約880m)

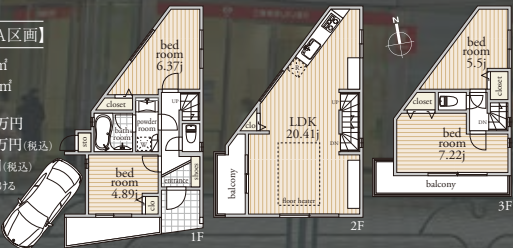
完全予約制見学会 今週の土・日 受付時間 10:00~17:00

南北は近隣建物と距離があり、
通風良好・陽射したっぷりのロケーション。

参考Floor plan【A区画】

- 土地面積 / 71.86㎡
- 建物面積 / 101.74㎡
(車庫等面積2.48㎡含)
- 土地価格 / 8,220万円
- 建物価格 / 2,180万円(税込)
- 総額 / 10,400万円(税込)

※参考プランは本宅地分譲における
参考のための一例であり、
採用するか否かは
購入者の自由です。



建物面積101.74㎡・LDK20帖の4LDKプランが建築可能

【物件概要】□所在 / 目黒区目黒1丁目□土地面積 / 71.86㎡・73.87㎡(路地状部分C区画
24.97㎡含、別途セットバック持分各1.00㎡×1/3有) □地目 / 宅地 □用途地域 / 第一種低層
住居専用地域 □建ぺい率 / 60% □容積率 / 150% □販売区画数 / 全3区画今回販売2区画
□土地価格 / 6,380万円・8,220万円 □設備 / 都市ガス・公共下水・公営水道・東京電力 □現
況 / 更地 □取引態様 / 媒介 ※不整形地

※「建築条件付売地」とは、土地売買契約後に売主または売主の指定する建築業者との間に建築請負契約を3ヶ月以内に締結することを条件として販売いたします。この期間内に建築しないことが確定したとき、又は建築請負契約が成立しなかった場合は土地売買契約は白紙となり、受領した金銭は全額返却されます。



参考プラン内装イメージ(LDK)



※参考プランは本宅地分譲における
参考のための一例であり、
採用するか否かは
購入者の自由です。

徒歩約10分圏内に
生活利便施設が充実。

Life Information

- 目黒保育園..... 約115m(徒歩約2分)
- 日出幼稚園..... 約300m(徒歩約4分)
- 田道小学校..... 約320m(徒歩約4分)
- 大鳥中学校..... 約860m(徒歩約11分)
- 日出中学・高等学校..... 約300m(徒歩約4分)
- 目黒東児童遊園..... 約70m(徒歩約1分)
- 目黒区民センター..... 約530m(徒歩約7分)
- 東京都庭園美術館..... 約1,120m(徒歩約14分)
- 目黒三田郵便局..... 約530m(徒歩約7分)
- 東急ストア目黒店..... 約550m(徒歩約7分)
- アトレ目黒..... 約640m(徒歩約8分)
- ローソン目黒一丁目店..... 約400m(徒歩約5分)
- ファミリーマート目黒三田通り店..... 約340m(徒歩約5分)

現地・モデルルームまで送迎いたします。
ご来店お待ちしております。



恵比寿本店案内図



■東京都知事免許(3)第86581号 ■(公社)首都圏不動産公正取引協議会加盟 ■(公社)全日本不動産協会会員 ■(公社)不動産保証協会会員

株式会社 アドキャスト

恵比寿本店

〒150-0022 東京都渋谷区恵比寿南1-25-1 ブラックビル5F
[TEL]03-5773-4111 [FAX]03-5773-4114
[E-mail]info@ad-cast.co.jp

http://www.ad-cast.info/

0120-917-150

恵比寿 *Ebisu*

[建築条件なし宅地分譲]



恵比寿ガーデンプレイス(現地より約530m)



プラチナ通り(現地より約500m)



アトレ恵比寿(現地より約890m)



恵比寿スカイウォーク出入口(現地より約560m)

土地価格 **6,280** 万円

高台に位置する低層住宅地でありながら、お買い物・交通アクセスに恵まれた立地

旧伊達町として、宇和島藩「伊達家」の下屋敷があった瀟洒な住宅地



販売現地

「恵比寿」駅徒歩 **10** 分
JR山手線・東京メトロ日比谷線
東京メトロ日比谷線
東京メトロ南北線・都営三田線

「広尾」駅徒歩11分 「白金台」駅徒歩13分

建築条件なし、お好きなハウスメーカーで建築できます

[物件概要] □所在/渋谷区恵比寿3丁目 □土地面積/58.12㎡(別途セットバック持分約1294㎡有) □地目/宅地 □用途地域/第一種低層住居専用地域 □建ぺい率/60% □容積率/150% □取引態様/媒介

土地面積 **58.12㎡**
(約17.58坪)

※実測図ではありません

アドキャスト不動産セミナー
6月のご案内

参加
無料

6/4日

午後 13:00~

1時間目



中古住宅
購入セミナー

買ってはいけない中古住宅とは

株式会社アドキャスト ■宅地建物取引士
平木 政之 ■住宅ローンアドバイザー
(ひらき まさゆき) ■ハウジングライフプランナー
■FP

2時間目



FPが教える300万円得する
住宅ローンの組み方

株式会社アドキャスト ■宅地建物取引士
中越 健一 ■FP
(なかごし けんいち)

6/10日

午前 10:00~

1時間目



月々0円から不動産投資を
成功させる方法 **初級編**

超低金利時代の有効策
FPが教える初めての不動産投資成功術

株式会社アドキャスト ■代表取締役 ■CFP ■1級FP
藤森 哲也 ■宅地建物取引士
(ふじもり てつや) ■住宅ローンアドバイザー

2時間目



大増税から資産を守る
プライベートカンパニーではじめる不動産投資

税理士法人スターズ
藤井 幹久 ■税理士
(ふじい みきひさ)

開催場所

6/4日開催場所

〒150-0022
渋谷区恵比寿南1-25-1
ブラックスビル5F
(当社セミナールーム)
JR山手線
「恵比寿」駅より徒歩4分

6/10日開催場所

〒150-0013
渋谷区恵比寿4-6-1
恵比寿MFビル2階
(アドキャストセミナールーム)
JR山手線
「恵比寿」駅より徒歩3分



お問い合わせ **0120-917-150**

ファイナンシャルプランナーによる
セミナー終了後 **無料個別相談会開催**

諸費用がいくら必要なのか? 無断で返せる住宅ローンの購入額は?
...など時間の許す限り、あなたの悩みを解消してください。

ご参加者特典で書籍「わかる!使える!住宅購入塾」をプレゼント

株式会社 **アドキャスト**

恵比寿本店

当ビル5F



■東京都知事免許(3)第86581号 ■(公社)首都圏不動産公正取引協議会加盟 ■(公社)全日本不動産協会会員 ■(公社)不動産保証協会会員

〒150-0022
東京都渋谷区恵比寿南1-25-1 ブラックスビル5F
[TEL]03-5773-4111 [FAX]03-5773-4114
[E-mail]info@ad-cast.co.jp



0120-917-150

<http://www.ad-cast.info/>

アドキャスト で検索してください。